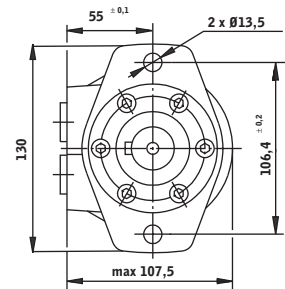
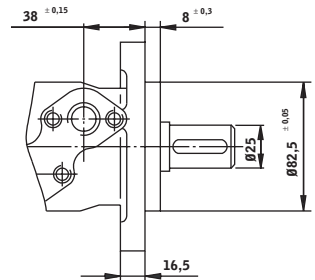
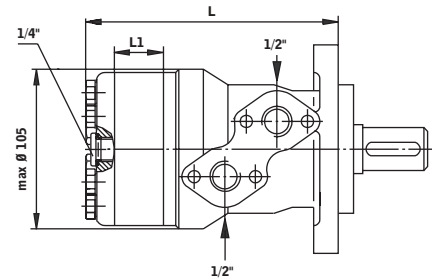
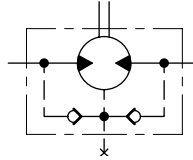


## Orbitmotoren

### TYP GKS

Comer Orbitmotoren, baugleich mit OMR



#### Technische Information

Orbitmotoren zeichnen sich durch eine kompakte Konstruktion und ein hohes Anlaufdrehmoment aus. Sie können, dank ihrer breiten Lagerungen, große radiale und axiale Kräfte aufnehmen.

Best.-Nr. Dichtsatz: GKS 9 AFD

1/2" BSP; Lecköl 1/4"

2-Loch Flansch (SAE A)

Anschluss  
Flanschtyp  
Anmerkung

Die Motoren sind mit einem Leckölanschluß ausgestattet, wodurch sie problemlos mit anderen Motoren in Reihe, oder in Geschlossenen Hydrauliksystemen, eingesetzt werden können.

P1 = Max. Dauerdruck!

P2 = Max. 10 Sek./Min.

P3 = Max. Spitsendruck

D (BSP)	L (mm)	L1 (mm)	Fördervol. (cm <sup>3</sup> /u)	N min. (U/min.)	N max. (U./min.)	P1 (bar)	P2 (bar)	P3 (bar)	Drehmoment (da Nm)	Bestellnummer
1/2"	138,0	9,0	51,5	10	775	140	175	225	10,1	GKS 50-C2A2
1/2"	143,0	14,0	80,3	10	750	175	200	225	19,5	GKS 80-C2A2
1/2"	146,0	17,4	99,8	10	600	175	200	225	24	GKS 100-C2A2
1/2"	150,0	21,8	125,7	10	475	175	200	225	30	GKS 125-C2A2
1/2"	156,5	27,8	159,6	10	375	175	200	225	39	GKS 160-C2A2
1/2"	163,5	34,8	199,8	10	300	140	175	225	38,5	GKS 200-C2A2
1/2"	172,0	43,5	250,1	10	240	110	175	225	39	GKS 250-C2A2
1/2"	183,0	54,8	315,7	10	190	90	140	210	39	GKS 315-C2A2
1/2"	198,0	69,4	397,0	10	190	70	115	175	38	GKS 400-C2A2

