

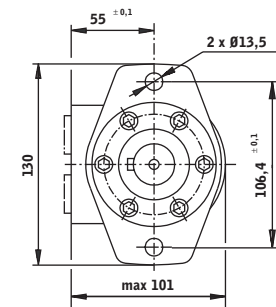
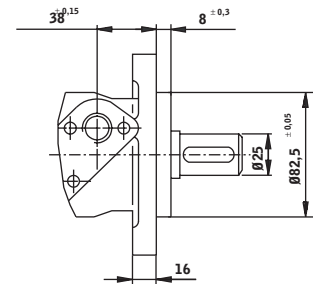
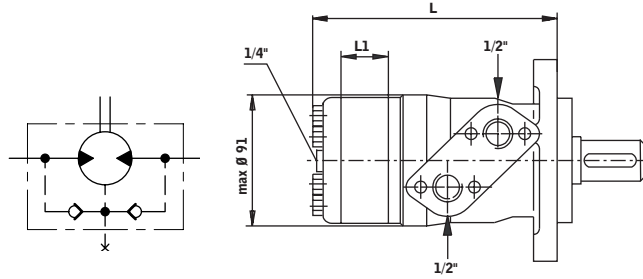
Orbitmotoren



comer industries
mechatronic solutions

TYP GFS

Comer Orbitmotoren, baugleich mit OMP



Technische Information

Orbitmotoren zeichnen sich durch eine kompakte Konstruktion und ein hohes Anlauf Drehmoment aus. Sie können, dank ihrer breiten Lagerungen, große radiale und axiale Kräfte aufnehmen.

Best.-Nr. Dichtsatz: GFS 9 AFD

1/2" BSP; Lecköl 1/4"

2-Loch Flansch (SAE A)

Anschluss
Flanschttyp
Anmerkung

Die Motoren sind mit einem Leckölanschluß ausgestattet, wodurch sie problemlos mit anderen Motoren in Reihe, oder in Geschlossenen Hydrauliksystemen, eingesetzt werden können.

P1 = Max. Dauerdruck!

P2 = Max. 10 Sek./Min.

P3 = Max. Spitsendruck

D (BSP)	L (mm)	L1 (mm)	Fördervol. (cm ³ /u)	N min. (U./min.)	N max. (U./min.)	P1 (bar)	P2 (bar)	P3 (bar)	Drehmoment (da Nm)	Bestellnummer
1/2"	129,0	4,1	25,0	20	1600	140	175	225	3,3	GFS 25-C2A2
1/2"	130,0	5,2	32,0	15	1560	140	175	225	4,3	GFS 32-C2A2
1/2"	131,0	6,5	40,0	10	1500	140	175	225	5,2	GFS 40-C2A2
1/2"	135,6	6,67	49,5	10	1210	140	175	225	9,4	GFS 50-C2A2
1/2"	139,6	10,67	79,2	10	755	140	175	225	15,1	GFS 80-C2A2
1/2"	142,2	13,33	99,0	10	605	140	175	225	19,3	GFS 100-C2A2
1/2"	145,6	16,67	123,8	10	486	140	175	225	23,7	GFS 125-C2A2
1/2"	150,2	21,33	158,4	10	378	140	175	225	31,3	GFS 160-C2A2
1/2"	155,6	26,67	198,0	10	303	140	175	225	36,6	GFS 200-C2A2
1/2"	162,2	33,33	247,5	10	242	110	175	225	34,0	GFS 250-C2A2
1/2"	171,6	42,67	316,8	10	190	90	140	225	36,0	GFS 315-C2A2
1/2"	182,2	53,33	396,0	10	150	70	115	180	35,0	GFS 400-C2A2