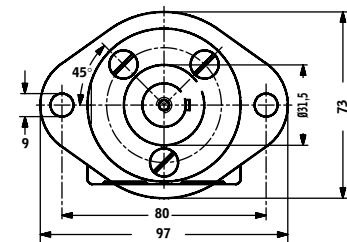
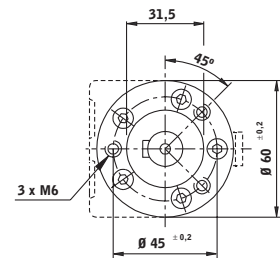
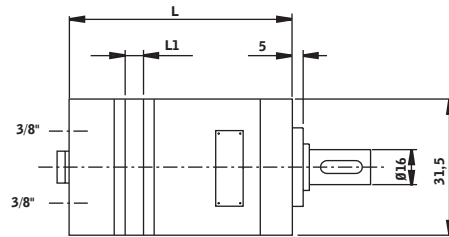


Orbitmotoren

TYP GDS

Comer Orbitmotoren, baugleich mit OMM



Technische Information

GDS...R1 => Anschluss hinten,
GDS...R2 => Anschluss seitlich.
Orbitmotoren zeichnen sich durch eine kompakte Konstruktion und ein hohes Anlaufdrehmoment aus. Sie können, dank ihrer breiten Lagerungen, große radiale und axiale Kräfte aufnehmen.

Anschluss Flanschttyp

Best.-Nr. Dichtsatz: GDS 9 AFD
3/8" BSP; Lecköl 1/4"
Runder Flansch (3-Loch)

Anmerkung

Die Motoren werden ohne Flansch geliefert. Die Motoren sind mit einem Leckölanschluß ausgestattet, wodurch sie problemlos mit anderen Motoren in Reihe, oder in Geschlossenen Hydrauliksystemen, eingesetzt werden können.

P1 = Max. Dauerdruck!
P2 = Max. 10 Sek./Min.
P3 = Max. Spitsendruck

D (BSP)	L (mm)	L1 (mm)	Fördervol. (cm³/U)	N min. (U/min.)	N max. (U/min.)	P1 (bar)	P2 (bar)	P3 (bar)	Drehmoment (da Nm)	Flansch	Bestellnummer
3/8"	105,0	3,5	8,2	50	1950	100	140	200	1,1	OMM9015FL	GDS 8-C1R1
3/8"	108,5	3,5	8,2	50	1950	100	140	200	1,1	OMM9015FL	GDS 8-C1R2
3/8"	107,0	5,5	12,9	40	1550	100	140	200	1,6	OMM9015FL	GDS 12-C1R1
3/8"	110,5	5,5	12,9	40	1550	100	140	200	1,6	OMM9015FL	GDS 12-C1R2
3/8"	110,0	8,5	20	30	1000	100	140	200	2,5	OMM9015FL	GDS 20-C1R1
3/8"	116,5	8,5	20	30	1000	100	140	200	2,5	OMM9015FL	GDS 20-C1R2
3/8"	115,0	13,5	31,8	30	630	100	140	200	4,0	OMM9015FL	GDS 32-C1R1
3/8"	118,5	13,5	31,8	30	630	100	140	200	4,0	OMM9015FL	GDS 32-C1R2
3/8"	122,5	17,0	40	25	500	80	110	140	4,1	OMM9015FL	GDS 40-C1R2
3/8"	122,5	21,0	50	20	400	70	90	125	4,5	OMM9015FL	GDS 50-C1R1

